

# Memoria 2012



**Soluciones Eficaces**  
para la Gestión de Personas

## Contenidos

- Brevemente sobre Savia
- Savia en Cifras
- ¿Por qué Savia es diferente?
- Oferta de Soluciones
  - ginpix<sup>7</sup>
  - g2p
  - P&I Loga
- Oferta de Servicios
  - SaaS
  - BPO
- Partners estratégicos
- Clientes Destacados
- Key Factors
- Quién es quién

## Información de contacto

### Oficinas centrales

Plaza de Castilla, 3 - 4º A  
28046 Madrid. España  
Tf: (+34) 913 142 815 - Fax: (+34) 913 142 893  
savia@savia.net

### Delegación Valencia

Calle Camp de Turia, 16 Portal FIII 2º Piso. Puerta 5  
46015 Valencia. España  
Tf: (+34) 963 481 387 - Fax: (+34) 913 142 893  
SAC: (+34) 902 119 315  
glujan@savia.net

### Delegación Castilla la Mancha

Calle 6 de junio, 64 Ático  
13300 Valdepeñas - Ciudad Real España. España  
Tf.: (+34) 913 142 815 - Fax: (+34) 913 142 893  
SAC: (+34) 902 611 568  
emegia@savia.net

# Brevemente sobre Savia

Savia es el único proveedor de software y servicios para la Gestión de Personas capaz de aportar Soluciones diferentes y exclusivas para cada mercado (Sector Público, PYMES y Corporate) en todas las modalidades de Delivery (On-Site, SaaS y BPO).

Savia es una compañía española independiente fundada en 1991 con sede en Madrid, especialista en el diseño y desarrollo de soluciones **Software para Gestión de Personas**. Nuestras soluciones permiten maximizar la eficiencia y la eficacia de las operaciones de RR.HH., centralizando la información, descentralizando y automatizando los procesos y facilitando soluciones de autoservicio mediante portales de personas basados en roles y accesibles desde dispositivos móviles, que acercan la organización al empleado.

Nuestra oferta de soluciones es distinta según el tipo de mercado:

- Para el sector público Savia ofrece una solución exclusiva de alcance local, y enfocada específica y totalmente a cubrir las necesidades del sector público español, especialmente de Ayuntamientos, Diputaciones y OO.AA.
- Para las PYMES la propuesta de valor es diferencial, al aportar una solución que combina un gran alcance con contenidos específicos sectorizados (AdWorks) que permiten un set-up muchísimo más rápido que con otras soluciones.
- Para las grandes compañías Savia aporta una solución global, utilizada por importantes grupos empresariales europeos, localizada y soportada por Savia para el mercado español y capaz de resolver las necesidades de multinacionales.

Savia cuenta con un sistema de calidad certificado ISO 9001-2008 que incluye todas las actividades de la cadena de valor de la compañía (desarrollo, implantación, soporte y mantenimiento). La política de calidad en Savia persigue:

- Aplicación de los medios necesarios para asegurar que los productos y servicios ofertados están libres de errores.
- Asegurar que los proyectos responden (o superan) a las expectativas de los clientes.
- Compromiso de mejora continua.



**Savia ofrece todas sus soluciones en todas las modalidades de despliegue:**

- On-Site (Licencia).
- SaaS. Con certificaciones SAS II 70 e ISO 27001.
- BPO (Business Process Outsourcing).

# Savia en cifras

- Savia es el líder y la referencia en soluciones software de Gestión de Personas para las AA.LL. **Más de 250 Ayuntamientos** utilizan soluciones Savia.
- Entre Ayuntamientos, Diputaciones Provinciales y Organismos Autónomos son **más de 300** las entidades públicas españolas que utilizan las soluciones Savia para el Sector Público.
- **1 de cada 22** empleados públicos, y **1 de cada 6** empleados de las AA.LL, se gestionan con nuestras soluciones.
- Entre nuestros clientes figuran compañías del IBEX-35.
- Nuestras soluciones para el sector privado gestionan a más de **200.000 empleados** en España y a más de **4 millones** en Europa.
- Savia genera de forma estructural un **EBIT del 22%** sobre ventas, reinvertiendo **el 75% del mismo en el desarrollo** de la compañía.

**1 de cada 22 empleados públicos y 1 de cada 6 empleados de las AA.LL, se gestionan con nuestras soluciones.**

- En los peores años de crisis Savia ha crecido de forma moderada pero sostenible y generando empleo neto en 2009, 2010 y 2011.
- Savia es una sociedad fuerte financieramente, que **no tiene deuda** y que arroja un sólido patrimonio.
- Savia está en el 3% de empresas del sector fundadas en 1991 que continúan su actividad a día de hoy, con un crecimiento y rentabilidad continuos.
- Nuestras soluciones de alcance nacional están disponible en todas las lenguas cooficiales (euskera, gallego, catalán y valenciano).
- La solución para sector público contempla entre el 80% y el 90% de la problemática típica de una Administración **sin necesidad de configuración**.
- La solución para PYMES contempla contenidos específicos para **siete sectores** de actividad.
- La solución para grandes empresas está disponible en once idiomas y contempla 19 legislaciones.
- Savia es la única compañía en España que ofrece soluciones **diferentes** para cada mercado en las tres modalidades de Delivery: On-Site, SaaS y BPO.
- Savia **cumplió veinte años** en 2011.

## Ana Piña

Directora Financiera



# ¿Por qué Savia es diferente?

Cuando usted va adquirir un vehículo tiene muy claras sus necesidades y busca el producto que más se adapte a dichas necesidades. Si usted busca un utilitario y le intentan colocar un Fórmula 1, se dará cuenta rápidamente. Incluso aunque el fabricante le ponga una etiqueta "Urban" en la parte posterior al modelo que le intenta vender. Esto es lo que hacen la mayoría de las empresas del sector con sus productos software.

Las etiquetas "Corporate", "PYME" y "AAPP" resuelven el problema; se ofrece el MISMO producto (mismo motor, mismo chasis, mismo reglaje, mismo combustible) y se coloca la etiqueta correspondiente en función del cliente final; sólo cambian algunos extras. Por desgracia, en este mercado no es fácil distinguir si nos están vendiendo un tractor, un Fórmula 1 o un camión de gran tonelaje. ¿Qué sentido tiene tener que configurar la moneda de cobro de la nómina en un software de Gestión de Personas dirigido a una PYME que opera en el territorio nacional? ó ¿Por qué necesito una complicadísima herramienta de generación de informes para, por ejemplo, justificar la nómina en **Intervención** cuando lo que quiere ver el **Interventor** a fin de mes está muy claro? ¿Por qué necesito un sofisticado sistema de diseño workflow cuando los procesos típicos de RR.HH. en una administración están perfectamente normalizados?

Hay demasiadas piezas en el vehículo que aumentan su peso y su coste de mantenimiento. Además, es difícil hacer evolucionar el mismo vehículo para necesidades tan diferentes, por no hablar del elevado coste de las averías. En este contexto Savia ofrece el vehículo adecuado a las necesidades de cada conductor. Cada modelo contiene los extras adecuados; no hace falta un cambio de levas en el volante en un tractor. ¿Se imagina un tractor con alerones o un fórmula 1 con ruedas de tractor?

El argumento anterior representa nuestro principal valor diferencial que, por otra parte, no contempla ningún otro fabricante del mercado, ofreciendo soluciones, cuyo chasis, motorización y extras son diferentes en función de si van dirigidas al sector público, a pequeñas y medianas empresas o a grandes grupos empresariales. Todas nuestras soluciones incorporan los profundos cambios de modelo y concepción que han sobrevenido en los últimos tiempos en el mundo de los RR.HH. cubriendo completamente las nuevas necesidades:

- Centralización de la información, pero descentralización de los procesos, involucrando al propio empleado en la gestión mediante los portales de personas.
- Contenidos de valor incluidos en el estándar de cada solución que acortan costes de set-up y evolución.
- Disponibilidad de herramientas de toma de decisiones (cuadro de mando) y posibilidad de difusión selectiva de las mismas.
- Posibilidad de reducir costes ofreciendo al usuario final el modelo de despliegue que mejor le convenga: On-site, Outsourcing , o SaaS .
- Reducción al máximo del Coste Total de Propiedad.

Ningún otro fabricante del mercado ofrece soluciones cuyo chasis, motorización y extras son diferentes en función de si van dirigidas al Sector Público, a pequeñas y medianas empresas o a grandes grupos empresariales.



## Contemplamos a cada perfil de la organización para aportarle valor de manera independiente y así mejorar la eficacia del conjunto de la organización.

Savia aporta “Soluciones Eficaces para la Gestión de Personas”. Dicha eficacia se plasma en la efectiva generación de valor para todos los componentes de la organización (Empresa Pública, PYME o Multinacional) implicados, de una forma u otra, en la explotación de nuestras soluciones ya sean Usuarios finales, Empleados, Directores de T.I., Directores de RR.HH., Jefes de Área, Decisores, Alta Dirección o Políticos. El siguiente cuadro ofrece valor identificable para cada uno de esos perfiles:



Valor Transversal

Para el Usuario

Para el Dir. de RR.HH.

Para el Dir. de T.I.

Para el empleado

Especialización	Sencillez	Sistema Integral e Integrado	Integración con el resto de sistemas corporativos.	“Cercanía” de la organización
Fiabilidad	Marco legal garantizado	Soporte a la toma de decisiones	Cumplimiento de estándares tecnológicos	Claridad de ROL
Visibilidad	Atención personalizada	Facilitando la gestión del cambio	Garantía de seguridad de datos	Seguimiento de su desarrollo
Estandarización	Respuesta inmediata	Fomentando el desarrollo profesional	Minimizan el coste de despliegue	RR.HH. como aliado

# Oferta de Soluciones

Savia ofrece soluciones diferentes para cada mercado que cubren de forma completa el Ciclo de Gestión de Recursos Humanos y Nómina de cualquier organización.

Además todas las soluciones Savia, están disponibles en todas la modalidades de delivery: On-Site, SaaS y BPO (Business Process Outsourcing).



qinpix<sup>7</sup>

Savia qinpix<sup>7</sup> para AGE, OO.AA., Ayuntamientos, Diputaciones, Cabildos y Centros de Servicios Compartidos.

g2p

Savia g2p para pequeñas y medianas empresas. Con AdWorks © específicos para:

- Tecnología y SVA
- Hostelería
- Retail y distribución
- Construcción
- Banca/Seguros
- Limpieza
- Industria

P&I LOGA

P&I Loga para grandes compañías y multinacionales.

## Luis Posadas

Director General



# ginpix<sup>7</sup> Solución para Ayuntamientos, Diputaciones y OO.AA.

ginpix<sup>7</sup> es la única Solución Software de Gestión de Recursos Humanos y Nómina diseñada única y exclusivamente para la Administración Pública. Su grado de especialización y alcance funcional la convierte en una herramienta estratégica para aquellas instituciones que quieren plantear la Gestión de Personas como una herramienta clave para la mejora de la Función Pública, permitiendo:

- Escalabilidad y explotación en cualquier plataforma y con cualquier gestor de base de datos, integrándose perfectamente en todos los entornos funcionales.
- Disponer de componentes específicos para su adaptación completa en entornos Microsoft, permitiendo la interacción SCOM y MOSS, y despliegues bajo modelos 100% .NET.
- Utilizar Microsoft Office para el tratamiento de la información, generando automáticamente documentos e informes en los formatos más extendidos y compatibles.
- Un interface diseñado bajo unos sólidos principios de ergonomía y usabilidad, con un único marco de trabajo desde el que los usuarios pueden desplegar todos los módulos.
- Disponibilidad de todo el sistema en todas las lenguas cooficiales del estado.

Generar valor en la Administración Pública mediante la optimización de procesos debe ser el objetivo clave de la Administración actual.

El estándar ginpix<sup>7</sup> cubre el 80% de la problemática típica de una Administración sin necesidad de configuración.

ginpix<sup>7</sup> incorpora gran parte de la problemática de un Ayuntamiento, Diputación u Organismo Autónomo en el estándar, acortando de forma decisiva los tiempos de implantación. Todo lo que con otros fabricantes “se puede parametrizar” está ya predefinido: informes de justificación de nómina para intervención, flujo de procesos administrativos típicos de RR.HH. (tomas de posesión, traslados, reconocimiento de trienios, etc), modelos de informes de RPT y Plantilla a los que sólo hay que añadir el emblema de la institución, informes de gestión y seguimiento del presupuesto diferencial, etc, etc.

ginpix<sup>7</sup> se integra plenamente con los Sistemas de Información existentes en la organización, contando con componentes específicos que le permiten integrarse con la mayoría de sistemas de contabilidad que respondan a la instrucción SICAL, y con un gran número de sistemas de control de tiempos y de formatos de Registro de Entrada.

ginpix<sup>7</sup> garantiza el cumplimiento de la LOPD. El registro de accesos monitoriza quién, cuándo y qué. Soporta la gran mayoría de sistemas de Gestión Documental facilitando que todos los documentos, generados por ginpix<sup>7</sup>, queden almacenados en la base de datos documental corporativa e incorporen firma electrónica, extendiendo así la política de seguridad y de acceso futuro a los mismos.



Presentación de ginpix<sup>7</sup> en Madrid

## Gestión de Empleados

- Datos Personales, Laborales, Expediente Personal.
- Gestión del Absentismo Laboral.
- Afiliación y Contrat@.

## Estructura de la Organización

- Administración de Plazas y Puestos. Plantilla y RPT.
- Análisis y Valoración de Puestos de Trabajo.
- Gestión de Bolsas de Empleo.
- Gestión de la Oferta de Empleo Público (O.E.P.)
  - Turno Libre.
  - Promoción Interna.
  - Minusvalía.
- Provisión de Puestos de Trabajo
- Cálculo y Seguimiento del Capítulo I.
- Simulaciones Presupuestarias.

## Gestión del Ciclo de Contratación

- Edición de Modelos de Contrato y Prórrogas.
- Valoración de Contratos.
- Seguimiento del Presupuesto Diferencial.

## Ciclo de Nómina para el Sector Público

- Interfaces normalizados a contabilidades con Instrucción SICAL.
- Confección Cuerpo de Nómina.
- Transparencia de la retroactividad del mes anterior.

## Gestión y Seguimiento de la Acción Formativa

- Planificación y Gestión de Planes de Formación continua.
- Seguimiento Presupuestario.
- Gestión de Costes INAP.

## Desarrollo del Trabajador Público. Art 20 EBEP.

- Definición del Catálogo de Competencias.
- Perfiles Competenciales. Indicadores y Descriptores.
- Difusión y captura de formularios online.
- Evaluación 90º y Autoevaluación.
- Acciones de Mejora y Seguimiento de las mismas.



## Prevención de Riesgos Laborales

- Gestión de Planes de Prevención.
- Evaluación de Acciones.
- Gestión de Revisiones y Simulacros.
- Control de EPI'S.

## Salud Laboral

- Gestión de Citas Médicas.
- Aplicación de Protocolos de Vigilancia de la Salud.
- Obtención del Historial Médico del Empleado.

## Gestión de la Ayuda Social

- Definición de Conceptos según Convenio. Aplicación de criterios.
- Gestión de Ayudas concedidas y denegadas.
- Imputación a Nómina.

## Sistema de Información a la Dirección.

- Resumen de Indicadores Estratégicos.
- Características demográficas y Estructura de Mandos.
- Pautas de Crecimiento y Transformación.
- Selección, Movilidad y Promoción.
- Absentismo, Ley de Igualdad y Encuestas Ine.
- Formación y Evaluación de Desempeño.

## Portal del Empleado basado en roles (Full Web)

- Tramitación de Solicitudes con Circuitos Workflow.
- Autoservicio del empleado.
- Portal del Gestor y del Responsable.

## Herramientas integradas de carácter general

- Gestor Documental.
- Integración contable SICAL. Elaboración de RC, AD y ADO.
- Integración con Sistemas de Control de Tiempos.
- Capa de Web Services para consumo.
- Gestor de Expedientes de Personal.
  - Expedientes de Contratación.
  - Expedientes de cualquier tipo de incidencia.
  - Expedientes de Ayuda Social.
- Generador de Informes (Easy Query).
- Mensajería (Email, SMS) asociada a eventos.



# Solución para la pequeña y mediana empresa.

Savia g2p es una solución Software de Gestión de Recursos Humanos y Nómina con un alcance completo, que permite una implantación gradual y flexible, y que ha sido diseñada pensando exclusivamente en las Pequeñas y Medianas Empresas, poniendo al alcance de las mismas herramientas y funcionalidad que clásicamente estaban reservadas para las grandes compañías.

## Contenidos:

Savia g2p incluye de serie contenidos de valor, adecuados a cada sector de actividad concreto, permanentemente actualizados y que son utilizables desde el minuto cero. Con g2p cambia el concepto de implantación lenta y compleja por un rápido set-up.

## Alcance:

La modularización de g2p pone al alcance de las PYMES un sistema modular que centraliza la información y descentraliza los procesos, que cuenta con módulos específicos para cubrir las necesidades de cualquier departamento de RR.HH y que incorpora inteligencia de negocio y un portal de personas que normaliza y estructura la comunicación entre los empleados y los mandos, mejorando la comunicación interna y eliminando tareas sin valor añadido.

## Servicios:

g2p cuenta con una amplia gama de servicios. Set-up estructurado, disponibilidad en SaaS (con certificación SAS II 70) y una completa carta de servicios BPO que cubren desde la externalización del proceso de nómina hasta la incorporación de funciones específicas de RR.HH. que respondan a preguntas concretas ¿Cuál es el clima laboral de mi compañía? ¿Cumplimos la Ley de Igualdad? ¿Hay Equidad Interna?

## Flexibilidad:

Con g2p dispone de progresividad/reversibilidad en el modelo de Delivery (On-Site, SaaS, BPO) de forma absolutamente transparente y sin interrupciones de servicio.

## Versatilidad:

g2p dispone de AdWorks específicos para SIETE sectores de actividad que acortan el tiempo de set-up del sistema y añaden valor a la PYME desde el inicio del proyecto, acelerando el retorno de la inversión.

Un AdWork es una extensión de g2p que incluye:

Capa de legislación sectorial específica (Convenios propios del sector, categorías, regímenes de cotización, etc).

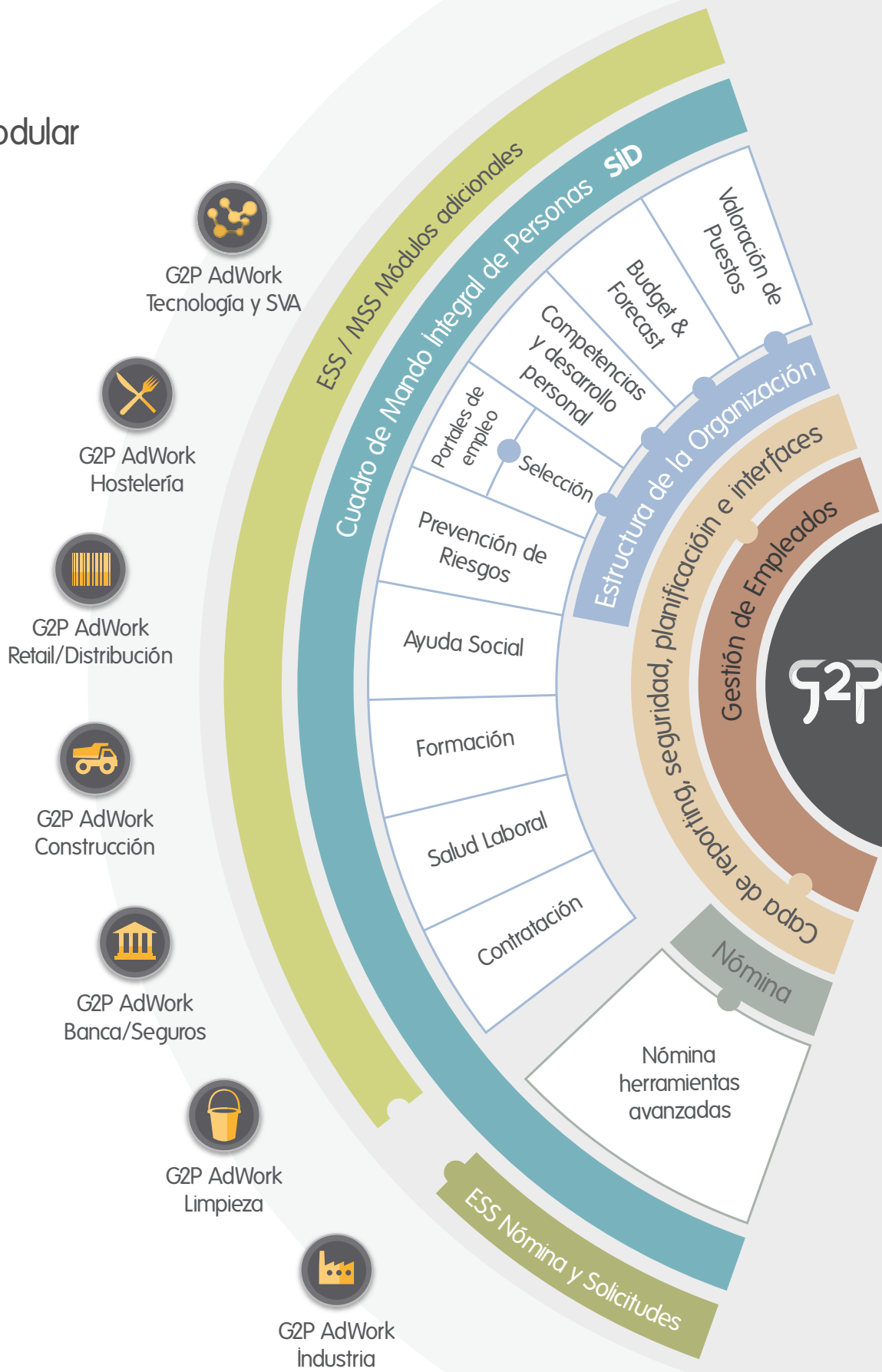
Capa de contenidos sectoriales listos para usar: puestos tipo, DPT's definidas, competencias básicas con indicadores y descriptores de valoración, cuadros de mando orientados al sector, dimensiones definidas para encuestas de clima laboral, etc.

Capa de tecnología adecuada al contexto del cliente final para facilitar la migración de datos del sistema anterior, integración con otros sistemas y capa de servicios Web de consumo para interactuar en caso de implantación SaaS o BPO.

**g2p continúa con la filosofía de Savia de facilitar la implantación y la puesta en marcha mediante un innovador sistema de Adworks.**

g2p se integra perfectamente en entornos heterogéneos y funciona bajo todos los motores de BB.DD. de referencia. Además dispone de componentes específicos para su adaptación completa en entornos Microsoft, permitiendo la interacción SCOM y MOSS, y despliegues bajo modelos 100% .NET. Se integra de forma nativa con Microsoft Office.

# Savia g2p es modular





## Solución para grandes empresas y multinacionales.

**P&I Loga** es una de las soluciones más completas que existen en el mercado de sistemas corporativos para la gestión del Capital Humano de las grandes empresas. Tanto su dimensión como su funcionalidad hacen que **P&I Loga** sea la herramienta ideal para todas aquellas organizaciones que deseen implementar un sistema que les permita adoptar un modelo de gestión de RRHH que aporte valor real a su organización ya que es una solución multinacional. Está concebida desde un punto de vista corporativo, permitiendo que, desde una única base de datos, el sistema aplique la legislación del país adecuado y presente la información al usuario en el idioma que prefiera.

**P&I Loga** posee un interface gráfico innovador que permite navegar por el sistema mediante un ingenioso explorador de máscaras o mediante un editor de acciones (Workflow) que encadena procedimientos de forma que se concatenen las máscaras, procesos e informes necesarios para realizar una tarea concreta, facilitando además trasladar una tarea de un usuario a otros de forma totalmente automática.

Desde el punto de vista de arquitectura tecnológica, **P&I Loga** es un sistema completamente abierto y está desarrollado con herramientas de última generación que permiten su escalabilidad y su explotación en todas las plataformas y con cualquier gestor de base de datos, integrándose perfectamente en entornos heterogéneos.

**P&I Loga** permite a los profesionales del área de RRHH focalizarse en aquellos aspectos estratégicos que diferencian a las organizaciones que alinean la estrategia de RRHH con la corporativa y con su objetivos de negocio y no ven este área como un mero centro gestor. Resumidamente, el alcance de **P&I Loga** es el siguiente:

**Loga garantiza el cumplimiento de las normativas vigentes y aprovecha las mejores prácticas de gestión de una solución con más de 5.000 clientes en Europa.**

## Nómina global

- Nómina para el Sector Multinacional (19 países) y Multilingüe (11 idiomas).
- Interfaces normalizados SAP R/3, Oracle Financials, PeopleSoft ...

## Human Resource Management System

- Estructura de la Organización.
- Selección y Reclutamiento.
- Evaluación del desempeño.
- Formación y Desarrollo Personal.
- Gestión de Viajes.

## Gestión del tiempo

- Hardware de control.
- Dispositivos biométricos de acceso.
- Control de presencia.

## Herramientas avanzadas de Ayuda a la gestión

- SCOUT. Generador de Informes y Reportes.
- Archiv. Gestión Documental.
- Etat-Pro. (Budget + Forecast).
- BatchJobs (Gestión desatendida de procesos).

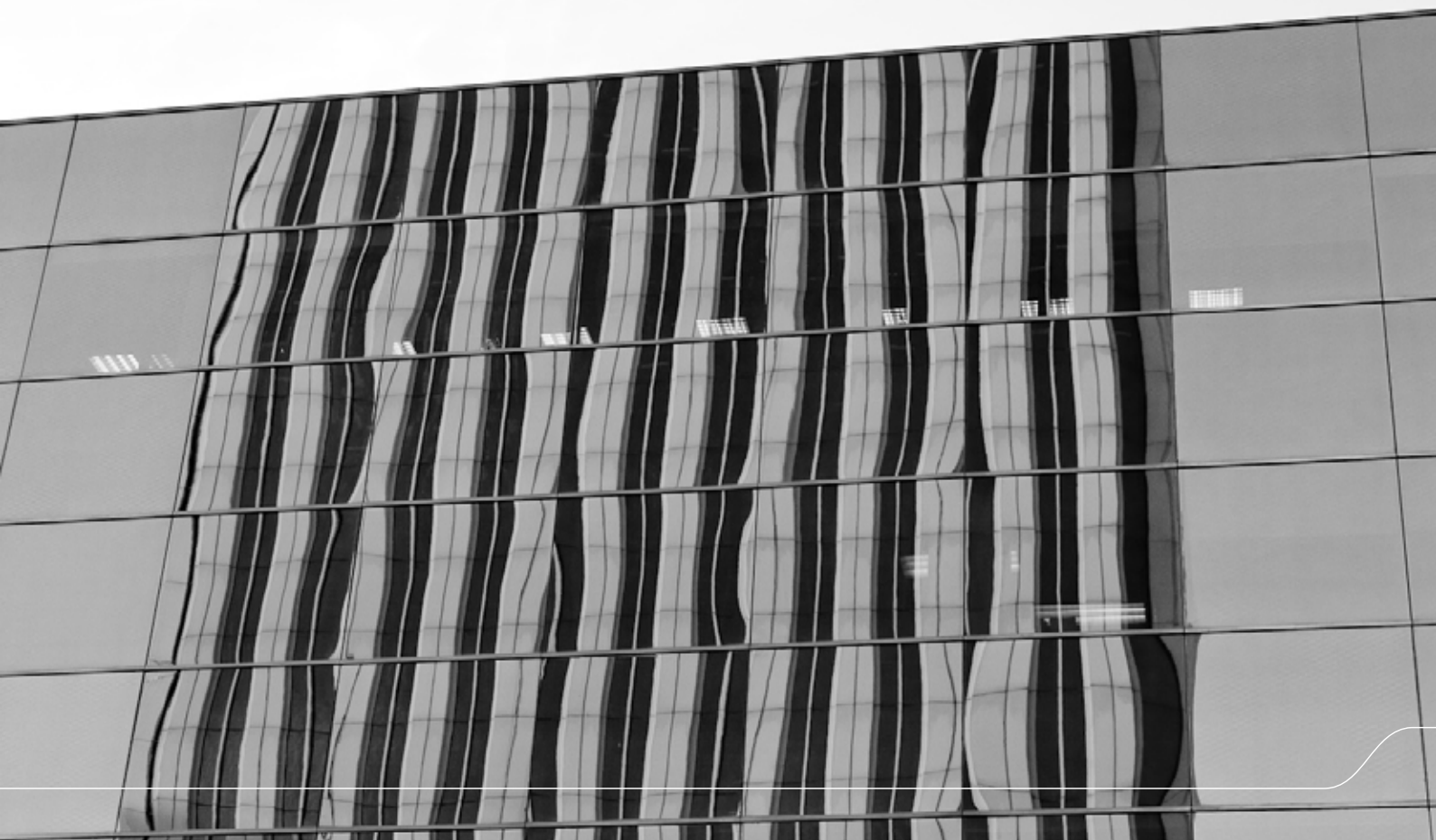
## Portal del Empleado. P&I Loga® HCM. Full Web

- Tramitación de Solicitudes con Circuitos Workflow.
- Autoservicio del empleado.
- Portal del Gestor y del Responsable.

## Sistema de Información a la Dirección.

- Cuadro de mando para la gestión estratégica.

Toda la funcionalidad está desplegada de forma que cada persona de la organización pueda acceder a toda la información que le atañe de acuerdo con su ROL en la Organización.



# Servicios de Savia

Savia aporta a sus clientes no sólo soluciones tecnológicas contrastadas y de última generación, sino también una amplia gama de servicios:

## Consultoría

- Asesoría técnica y funcional generalizada.
- Consultoría especializada.
- Proceso de implantación de las Soluciones estructurado y normalizado ISO 9001-2008.
- Consultoría de procesos de RH. Diseño y optimización de flujos de trabajo.
- Encuestas de Clima Laboral.
- Cumplimiento de la Ley de Igualdad.
- Análisis de Equidad interna.
- Repositorio de KPI's estratégicos por sectores y modelos de simulación (BSC).

## Traspaso de conocimiento.

- Formación para usuarios finales en las Soluciones Savia. Tanto en proyectos de implantación como reciclaje.
- Formación para técnicos y administradores.
- Seminarios periódicos sobre nuevas versiones.
- Seminarios ad-hoc sobre cambios legales y su repercusión en el software.
- Videotutoriales disponibles en la Web de Clientes.
- Ayuda online.

## Soporte y Mantenimiento.

- Procedimientos de trazabilidad y seguimiento de incidencias estructurados y normalizados según ISO9001-2008.
- Soporte y monitorización remota a un clic de ratón integrado en el software.
- Web del cliente interactiva.
- Atención telefónica estructurada todos los días del año salvo fiestas de carácter nacional.
- Servicio "Localización continua", para extender el soporte telefónico fuera del horario comercial.
- Servicio "Puesta a Punto" periódico para detectar posibles "degradaciones" en la configuración del sistema y posibilidades de mejora en el rendimiento.
- Servicio "Consulta Legal" que permite la resolución de cuestiones de carácter laboral con el refrendo de un bufete de abogados especialistas en derecho laboral.

## Modalidades de despliegue

Aparte de la modalidad clásica de implantación de las soluciones on-site en las que el cliente aporta toda la infraestructura tecnológica, Savia ofrece el acceso a sus soluciones en dos modalidades alternativas.

- **SaaS:** en esta modalidad la plataforma tecnológica (software e infraestructura) está bajo la responsabilidad de Savia con disponibilidad e inviolabilidad garantizada por SLA. En esta modalidad el cliente paga una cuota fija por nómina calculada y un plus adicional por empleado en función de los módulos que utilice. Se ofrecen certificaciones SAS II 70 e ISO-27001.
- **Outsourcing:** esta modalidad añade a la anterior diferentes niveles de servicio para explotación y gestión de datos, así como un extenso catálogo de servicios adicionales que contemplan soporte a empleados o servicios de outplacement.

**SaaS y Outsourcing** ofrecen la posibilidad de acceder a las soluciones de gestión de personas más avanzadas del mercado a unos costes muy competitivos, obviando inversiones en infraestructura de soporte y convirtiendo coste fijo en coste operacional.



## **Luis Rodríguez**

Director de Operaciones y Ventas

**Savia SaaS:**  
Equilibrio Perfecto



Savia es uno de los pocos proveedores de software de Gestión de Nómina y Recursos Humanos, cuya oferta SaaS está respaldada por certificaciones SAS II 70 e ISO27001.



### ▶▶ **Set-up inmediato. El sistema está desplegado desde el minuto 0.**

Con Savia SaaS el set-up es inmediato. El sistema se despliega desde el minuto cero. Sus datos y la capa tecnológica se establecen de forma inmediata al igual que la explotación del sistema. Se han eliminado los tiempos de implantación tecnológica

### ⬇️ € **No hay inversión por licencia.**

El cliente se olvida de las inversiones que tendrá que amortizar y que reducen su capacidad de maniobra.

### ⚙️ **No hay inversión en infraestructura tecnológica.**

Savia aporta toda la infraestructura tecnológica. La organización sólo necesita terminales de acceso y conexión a internet.

### 1x12 **Una cuota mensual que incluye todo.**

No hay inversión por licencia. Tampoco una inversión en infraestructura tecnológica. Con una cuota mensual en función del número de empleados se incluye TODOS los conceptos (derecho de uso, alojamiento, soporte telefónico, mantenimiento técnico y evolutivo).

### 🔌 **Acceso y disponibilidad cercano a 24x7x365.**

Acceso a la solución desde cualquier lugar, con una disponibilidad continua. Aumente la capacidad de movimiento de su organización, aportando más flexibilidad a sus empleados.

## La diferencia de Savia SaaS

- Propuesta SaaS respaldada por certificaciones SAS II 70 e ISO27001.
- Acuerdos de nivel de servicio SENCILLOS y CLAROS.
- SaaS Multitenancy de nivel de madurez 3. Economías de escala y propuesta más competitiva.
- Misma capacidad de adaptación que en la modalidad on-site.
- Capa de servicios web disponible para integración con sistemas corporativos (en SaaS u On-Site).
- Acceso a todos los módulos de la solución.
- Acceso completo al Portal del Empleado y del Responsable.
- Módulos de Inteligencia de Negocio integrados y accesibles desde el Portal,
- Reversibilidad. Posibilidad de traslado on-site y compra del software.
- Progresividad. Posibilidad de añadir capas de servicio BPO sobre la misma plataforma de forma transparente y sin interrupción del servicio.

**Savia BPO:**

Business Process Outsourcing



## Aligerando costes con BPO.

La estructura de costes de muchas compañías recomienda la implantación de un modelo de gestión de recursos humanos y nómina completamente externalizado. La liberación de recursos internos para su dedicación a otras tareas de más valor añadido y la conversión de coste fijo en operacional son, en estos casos, unos claros generadores de valor.



### Optimice su organización ahora

Reduzca el nivel de coste fijo de forma sustancial y conviértalo en coste de operación. Optimice el rendimiento de su organización, haciéndola más ágil, flexibilizando su estructura y focalizando sus esfuerzos. Reduzca riesgos legales, operativos y tecnológicos.



### Conocimiento, flexibilidad

Savia es líder de conocimiento en soluciones software para gestión de personas y servicios de valor añadido, lo que nos permite ofrecer flexibilidad en el modelo de servicio (On-Site, SaaS o BPO) permitiendo la progresividad/ reversibilidad entre todos ellos en función de las necesidades de su organización.



### Tecnología

Nuestra tecnología nos permite ofrecer soluciones software de gestión de recursos humanos y nómina con arquitecturas descentralizadas, personalizables, con disponibilidad 24x7, escalables transparentemente, con servicios web especializados que facilitan su integración en cualquier entorno. Todo ello con los más altos estándares de seguridad, confidencialidad e inviolabilidad.



Savia BPO ofrece una plataforma tecnológica de última generación con todas las garantías y certificaciones y una completa gama de servicios relacionados con los procesos de Nómina, Administración de Personal y Gestión de Recursos Humanos que permiten centrarse en el core business.

# Key Factors

- Estamos focalizados en Soluciones Software para la Gestión de Personas.
- Tenemos el conocimiento y más de dos décadas de experiencia.
- Somos la única empresa del sector que ofrece **soluciones distintas** para cada mercado (Público, PYME y Gran Empresa) en todas las modalidades de despliegue (on-site, SaaS o BPO).
- Nuestra propuesta SaaS está respaldada por certificaciones SAS II 70 e ISO 27001.
- Todos los procesos de nuestra cadena de valor están estructurados y certificados ISO 9001:2008 (SGS: ES03/0721).
- Nuestra estructura es ligera, competitiva en costes y está enfocada al cliente.
- La inquietud del cliente está presente en toda la cadena de valor de Savia.
- Tenemos un ratio de fidelización de clientes del 92%.
- La profundidad funcional de nuestras soluciones es completa.
- Organizaciones (públicas y privadas) líderes en prácticas excelentes de RRHH, son clientes y socios de Savia, lo que mejora día a día la funcionalidad y evolución de nuestras soluciones.
- Somos fieles al concepto de software abierto y estándar lo que garantiza costes de mantenimiento y evolución contenidos y tiempos de respuesta inmediatos.
- Nuestras soluciones y servicios generan **valor** en las organizaciones.

## Quién es quién en Savia

- Luis Antonio Posadas, Director General.
- Luis Rodríguez González, Director de Operaciones y Ventas
- Javier Rojo, Director de Desarrollo e Innovación.
- Enrique Megia, Director de Servicios.
- Ana Piña, Directora Financiera.

# Partners estratégicos

Savia mantiene alianzas estratégicas que le permiten mantener una posición privilegiada en el mercado de Soluciones de Gestión de Personas.

## Microsoft®

Microsoft elige soluciones Savia para su integración en AXAPTA en 111 organizaciones bajo SaaS.

## P&I

**P&I-AG**, una de las cinco mayores compañías mundiales especialistas en software de Gestión del Capital Humano.

## QlikView

Todas las soluciones Savia utilizan "Tecnología asociativa residente en memoria".

## ORACLE®

Oracle ofrece el más amplio portafolio de productos para gestionar grandes volúmenes de datos.

## IBM

100 años en el mercado. Segunda empresa más grande del mundo.

## colt

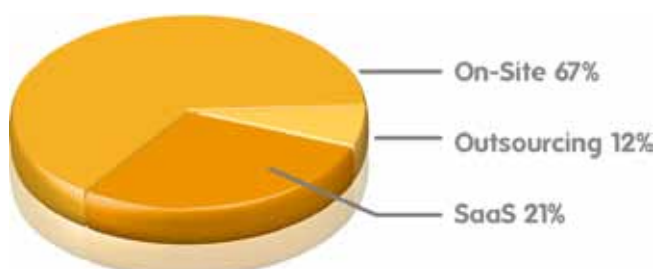
Servicios de Cloud de las más alta fiabilidad y 100% certificados.

## Cientes

Entre los más de 250 Ayuntamientos, numerosas Diputaciones Provinciales y prestigiosos Organismos Autónomos, están algunas reconocidas instituciones particularmente brillantes en la gestión del ciclo de Gestión de Personas.

Las soluciones que proponemos para el sector privado son utilizadas por entidades como Deutsche Bank, British Airways, Citroen o Sacyr-Vallehermoso, transformando el enfoque de las operaciones de recursos humanos, automatizando los procesos estándares y proporcionando accesos de autoservicio a los empleados mediante portales de personas y dispositivos móviles.

- Más de 300 referencias en España y más de 4.500 en el resto del mundo, hacen de las Soluciones Savia una apuesta segura.
- Tras más de 20 años de experiencia, 1 de cada 22 empleados del sector público español es gestionado por nuestras soluciones.
- Gestionamos a 1 de cada 6 empleados de la Administración Local.
- Nuestras soluciones gestionan más de 200.000 empleados en España, más de 4 millones en Europa, estando presentes en 11 países.
- La oferta de nuestras Soluciones bajo nuevos modos de delivery es una realidad para muchos de nuestros clientes:





s a v i a

**Soluciones Eficaces**  
para la Gestión de Personas

[www.savia.net](http://www.savia.net)